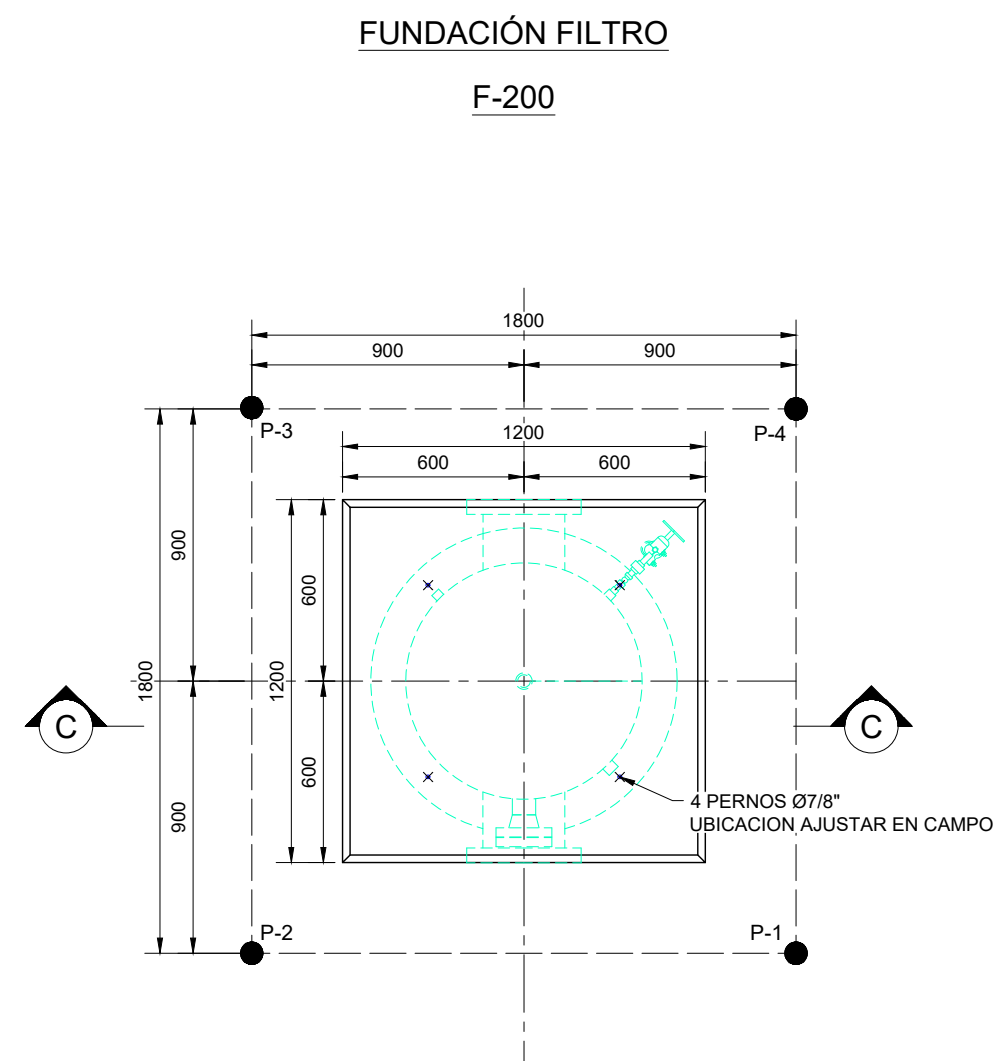


VISTA EN PLANTA

ESCALA 1:25

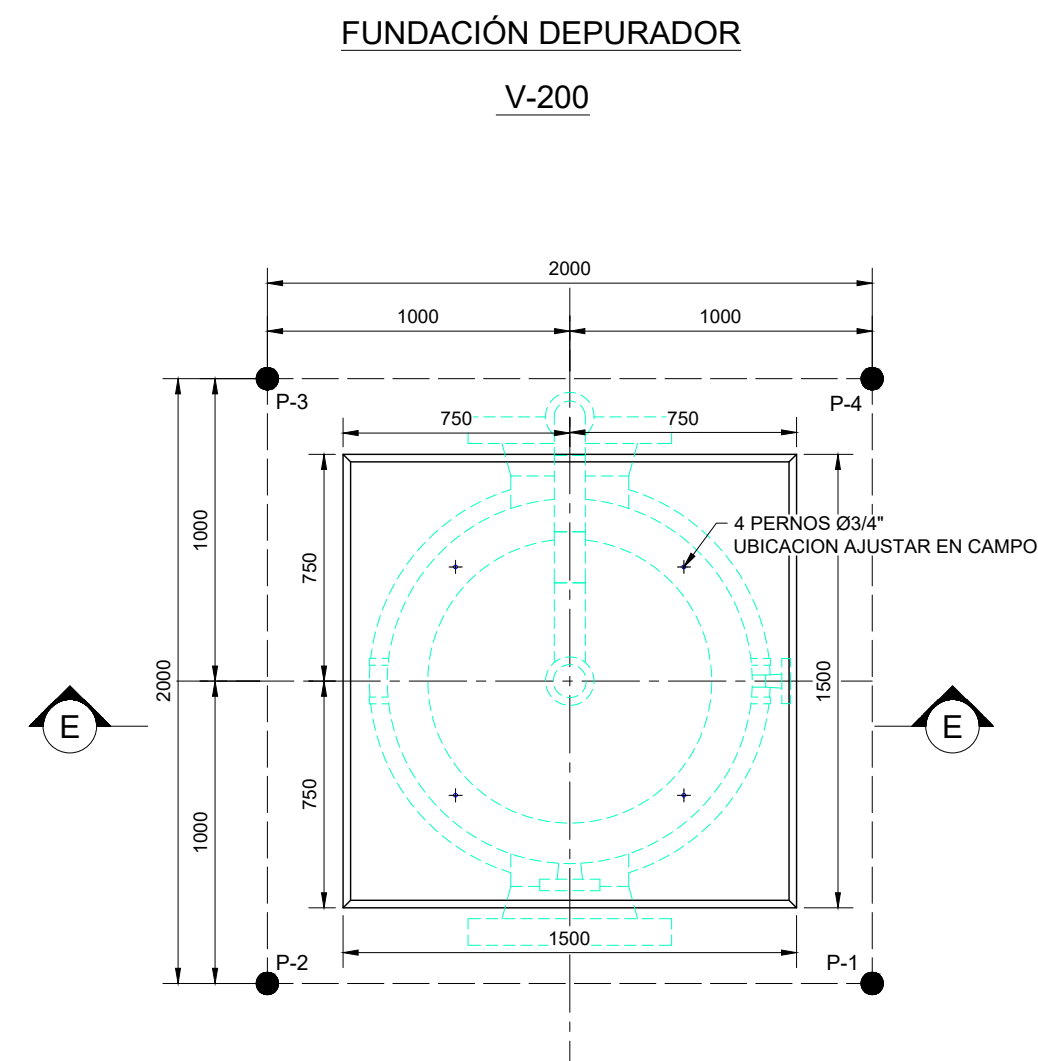
N° PUNTO	ESTE	NORTE	DESCRIPCION
P-1	471220.596	8062401.075	F-100
P-2	471220.844	8062399.095	
P-3	471218.863	8062398.817	
P-4	471218.586	8062400.798	



VISTA EN PLANTA

ESCALA 1:25

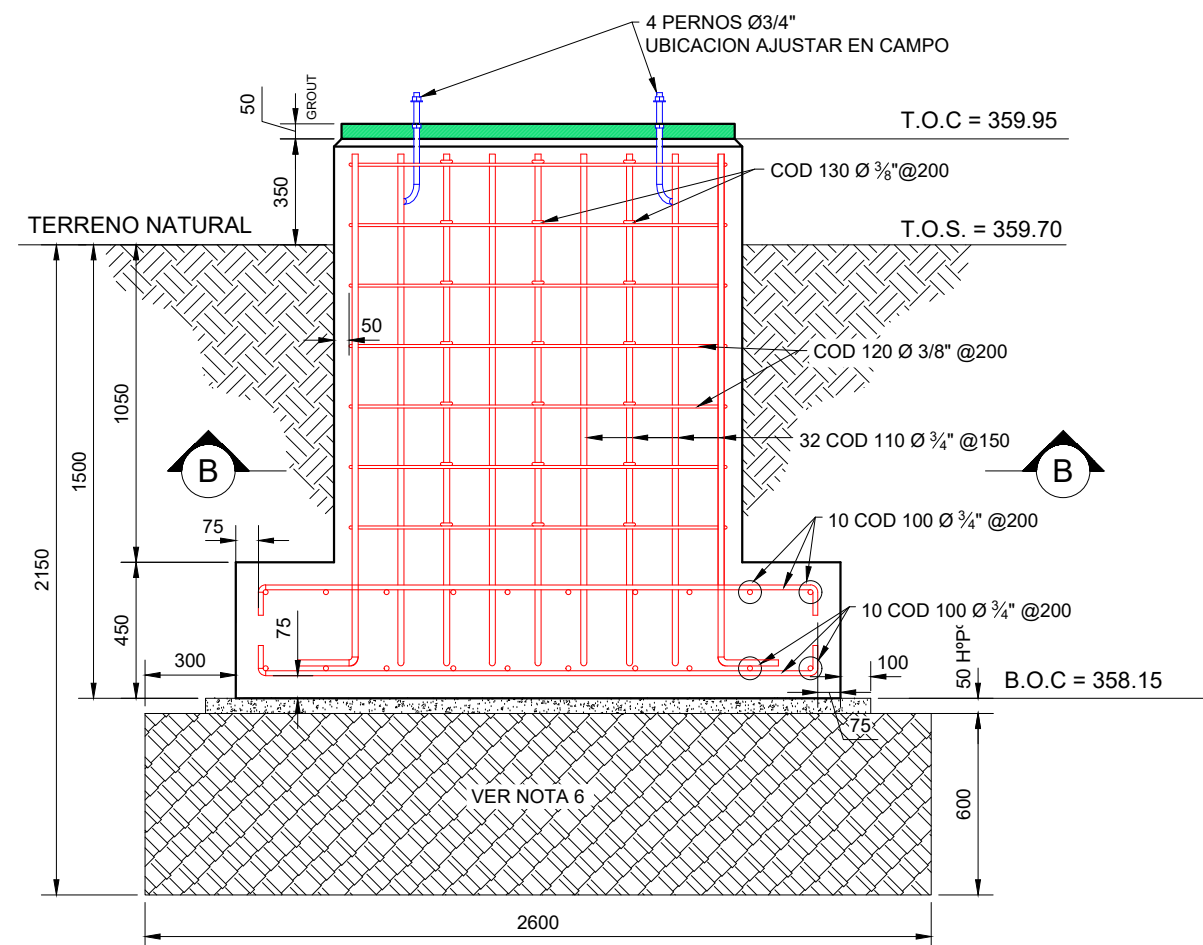
N° PUNTO	ESTE	NORTE	DESCRIPCION
P-1	471220.037	8062414.539	F-200
P-2	471220.371	8062412.163	
P-3	471217.994	8062411.829	
P-4	471217.661	8062414.206	



VISTA EN PLANTA

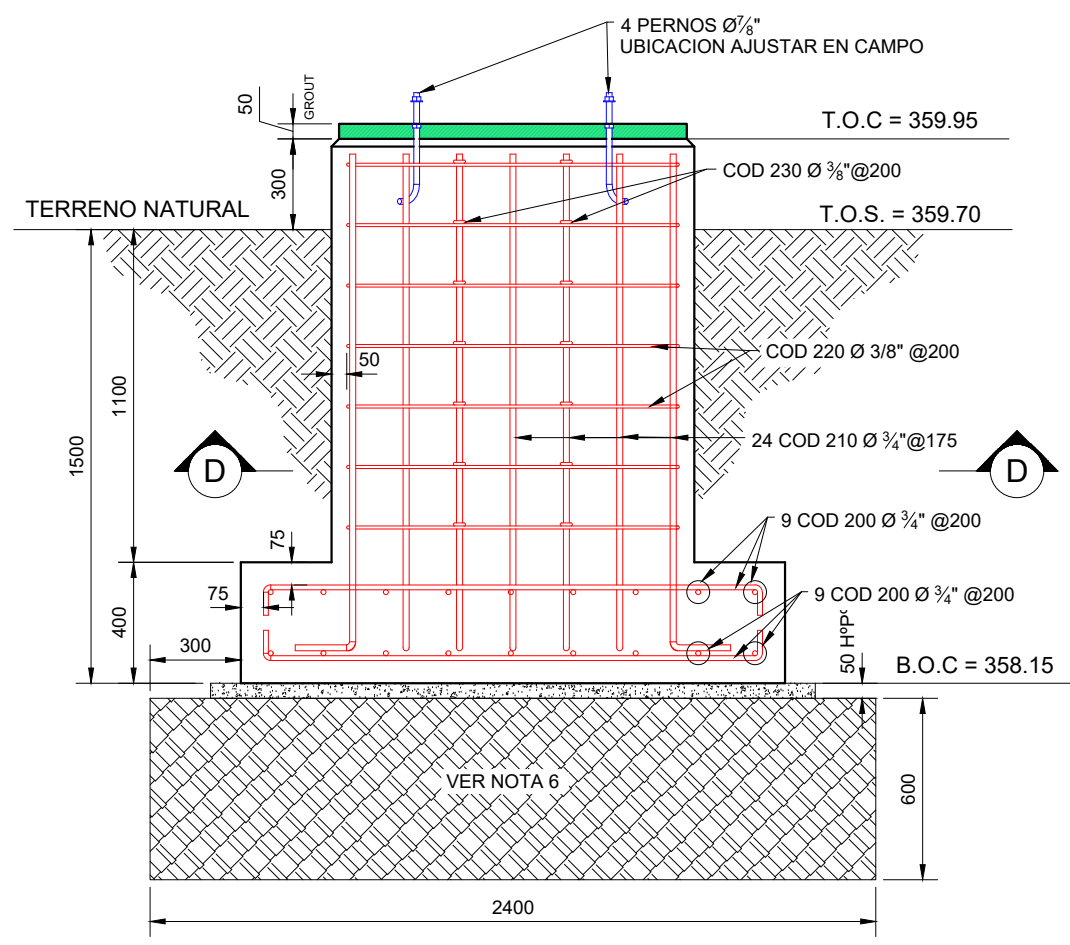
ESCALA 1:25

N° PUNTO	ESTE	NORTE	DESCRIPCION
P-1	471219.760	8062391.305	V-200
P-2	471220.038	8062389.324	
P-3	471218.057	8062389.046	
P-4	471217.779	8062391.027	



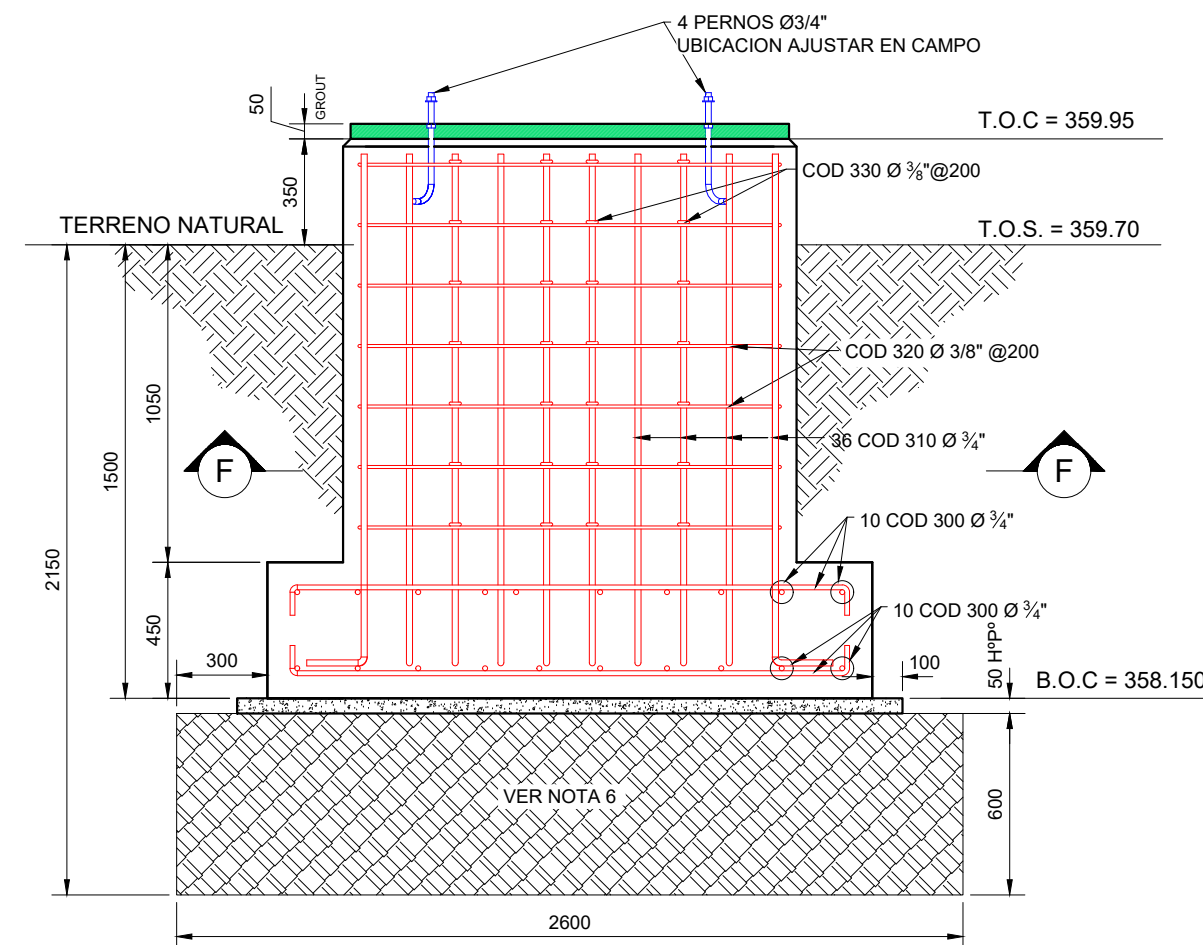
CORTE A - A

ESCALA 1:25



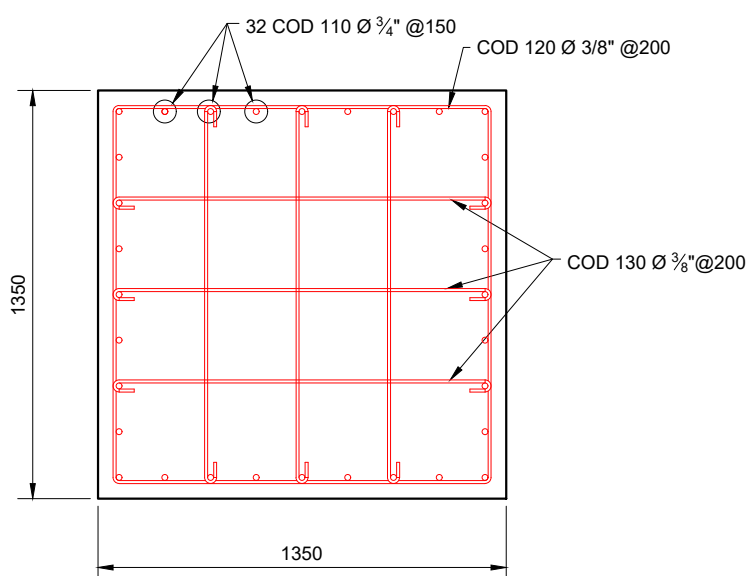
CORTE C - C

ESCALA 1:25



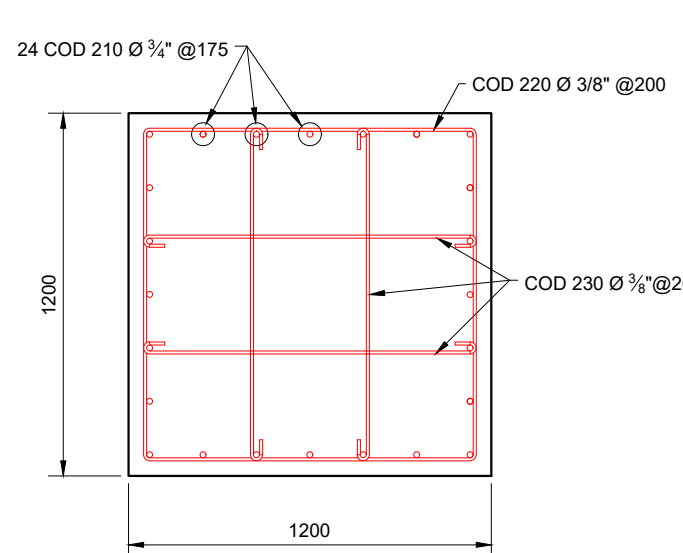
CORTE E - E

ESCALA 1:25



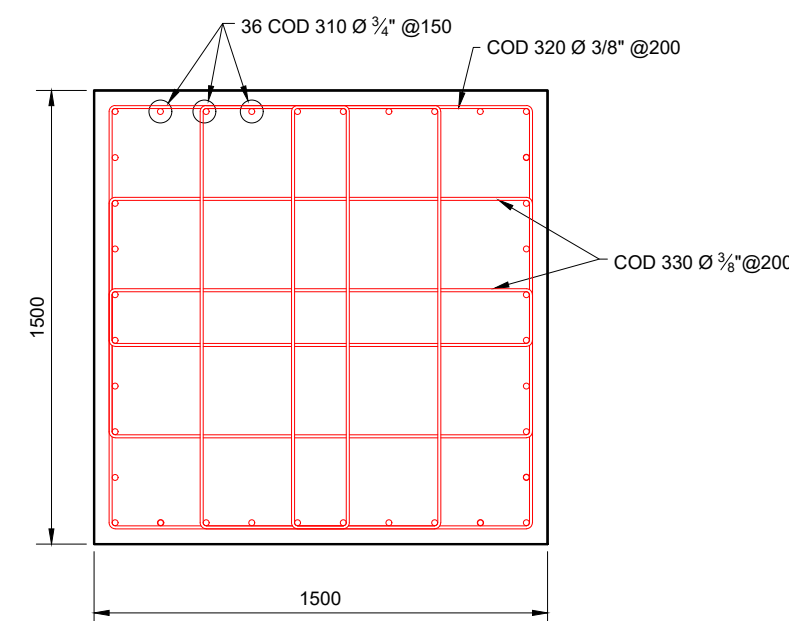
CORTE B - B

ESCALA 1:25



CORTE D - D

ESCALA 1:25



CORTE F - F

ESCALA 1:25

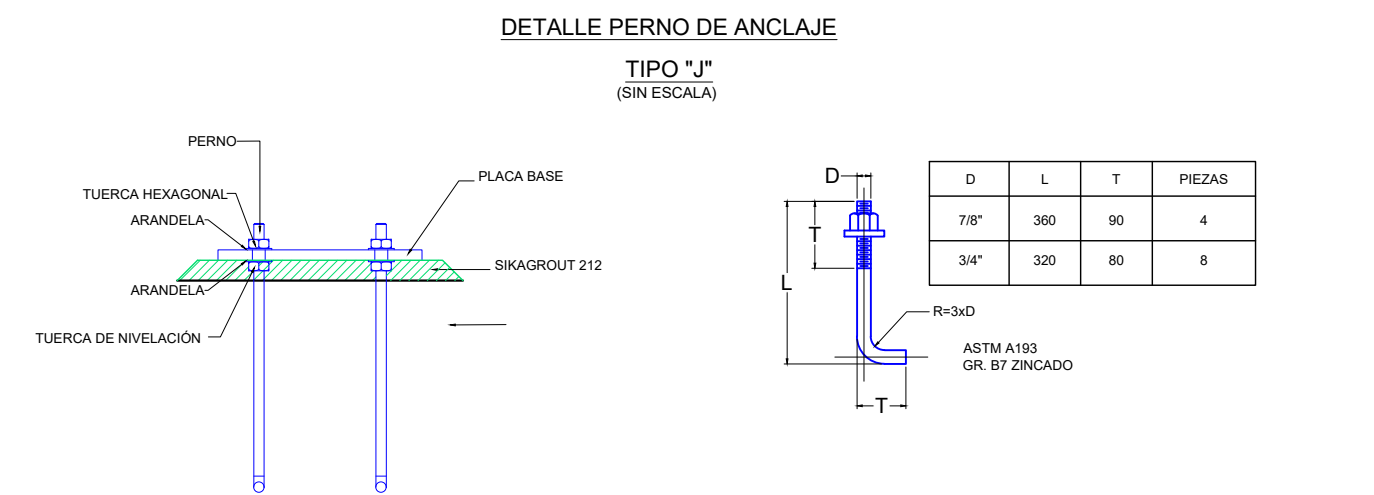
PLANILLA DE FIERROS											
TIPO	1	2	3	4	5	6	7	8			
ARMADURA											
COD	CANTIDAD	DIÁMETRO [MM]	DIÁMETRO [IN]	TIPO	LONG [MM]	A [MM]	B [MM]	C [MM]	D [MM]	E [MM]	F [MM]
100	40	20	3/4"	3	2050	100	1850	100			
110	32	20	3/4"	2	1893	1693	200				
120	7	9,5	3/8"	4	5220	110	1250	1250	1250	110	
130	42	9,5	3/8"	6	1460	100	1250	110			
ENFERRADURA F-200											
200	36	20	3/4"	3	1850	100	1650	100			
210	24	20	3/4"	2	1875	200	1675				
220	7	9,5	3/8"	4	4600	100	1100	1100	1100	100	
230	28	9,5	3/8"	6	1300	100	1100	100			
ENFERRADURA V-200											
300	40	20	3/4"	3	2050	100	1850	100			
310	36	20	3/4"	2	1893	1693	200				
320	7	9,5	3/8"	4	5820	110	1400	1400	1400	110	
330	28	9,5	3/8"	6	3996	100	493	1400	493	1400	110
											1174,5

NOTA.- LA TABLA DE ENFERRADURA ES SOLO PARA UNA SOLA PIEZA

CANTIDADES FUNDACION DE FILTRO F-100				
VOL. HORMIGON	B (MM)	L (MM)	H (MM)	VOL. M3
	2000	2000	450	1.8
	1350	1350	1400	2.5515
TOTAL				4.3515
HORMIGON POBRE	B (MM)	L (MM)	H (MM)	VOL. PARCIAL M3
	2200	2200	50	0.242
EXCAVACION	B (MM)	L (MM)	H (MM)	VOL. PARCIAL M3
	2300	2300	2150	11.3735
CAMBIO DE MATERIAL	B (MM)	L (MM)	H (MM)	VOL. PARCIAL M3
	2300	2300	600	3.174

CANTIDADES FUNDACION DE FILTRO F-200				
VOL. HORMIGON	B (MM)	L (MM)	H (MM)	VOL. PARCIAL M3
	1800	1800	400	1.296
	1200	1200	1400	2.016
TOTAL				3.312
HORMIGON POBRE	B (MM)	L (MM)	H (MM)	VOL. PARCIAL M3
	2000	2000	50	0.2
EXCAVACION	B (MM)	L (MM)	H (MM)	VOL. PARCIAL M3
	2400	2400	2150	12.384
CAMBIO DE MATERIAL	B (MM)	L (MM)	H (MM)	VOL. PARCIAL M3
	2400	2400	600	3.456

CANTIDADES FUNDACION DE FILTRO V-200				
VOL. HORMIGON	B (MM)	L (MM)	H (MM)	VOL. PARCIAL M3
	2000	2000	450	1.8
	1500	1500	1400	3.15
TOTAL				4.95
HORMIGON POBRE	B (MM)	L (MM)	H (MM)	VOL. PARCIAL M3
	2200	2200	50	0.242
EXCAVACION	B (MM)	L (MM)	H (MM)	VOL. PARCIAL M3
	2600	2600	2150	14.534
CAMBIO DE MATERIAL	B (MM)	L (MM)	H (MM)	VOL. PARCIAL M3
	2600	2600	600	4.056



DETALLE DE PERNOS

ESCALA 1:20

- NOTAS GENERALES
- DIMENSIONES EN MILÍMETROS A MENOS QUE SE INDIQUE LO CONTRARIO.
  - SE VERIFICÓ QUE EL HORMIGÓN PRESENTE UNA CAPACIDAD PORTANTE DE 210 kg/cm<sup>2</sup> A LOS 28 DÍAS Y DEBERÁ ESTAR DE ACUERDO A LA NORMA NB 1225001.
  - SE VERIFICÓ QUE EL AGUA UTILIZADA SEA LIMPIA, LIBRE DE ACEITES, ÁCIDOS Y MATERIAL ORGÁNICO.
  - RESISTENCIA CARACTERÍSTICA DEL ACERO Fyk = 5000 kg/cm<sup>2</sup>.
  - SE VERIFICÓ QUE TODAS LAS BARRAS UTILIZADAS ESTÉN LIMPIAS Y SIN CORROSIÓN.
  - SE REALIZÓ UN MEJORAMIENTO DEL SUELO CON UN ESPESOR DE 0.60 m POR DEBAJO DE LA FUNDACIÓN Y UN SOBRE ANCHO DE 0.30 m A LOS LADOS DEL ÁREA DE VACADO COMO SE INDICA EN EL PLANO COMO SUELO MEJORADO SE USÓ MATERIALES GRANULARES DESDE GW HASTA GP-GM O ARENAS LIMOSAS CON GRAYAS DESDE SP-SM HASTA SM. ESTA CAMADA FUE DEBIDAMENTE COMPACTADA AL 95% DE LA DENSIDAD MÁXIMA SEGÚN PROCTOR T-180 MODIFICADO, EN CAPAS DE 0.20 m HASTA EL NIVEL DE FUNDACIÓN CON LA FINALIDAD DE UNIFORMIZAR LA COMPACTACIÓN DEL SUELO.
  - TODOS LOS TILOS O RUEDOS DEBEN FUERON PULIDOS.
  - SE FIJARON LOS PERNOS ANTES DEL VACADO DEL HORMIGÓN.
  - LOS BORDES SUPERIORES DEL DADO DE FUNDACION SE CONSTRUYERON CON UN CHAMFER DE 25 mm.

- DOCUMENTOS DE REFERENCIA
- SC-E30-CI-01-04-01 de 01 PLANO LAYOUT GENERAL OBRAS CIVILES
  - SC-E30-CI-01-06-01 de 02 PLANO GENERAL TOPOGRÁFICO
  - SC-E30-CI-01-MC-009 MEMORIA DE CÁLCULO FUNDACIONES FILTROS SEPARADORES (SUCCIÓN, DESCARGA, GCW)
  - SC-E30-ME-01-05-02 de 05 PLANO LAYOUT GENERAL DE OBRAS MECANICAS
  - SC-E30-ME-01-09-11 de 52 PLANO VISTA EN ELEVACION, CORTES Y DETALLES COMPRESOR UCG-01 / FILTRO F-100 / F-200 / DEPURADOR V-200 / TANQUE AGUA DE ENFRIAMIENTO

- ABREVIACION
- T.O.S. = NIVEL DEL TERRENO NATURAL
  - B.O.C. = NIVEL INFERIOR DEL HORMIGON
  - T.O.C. = NIVEL SUPERIOR DEL HORMIGON
  - N.P. = NIVEL DEL PISO
  - N.A. = NIVEL DE ACERA
  - H"A" = HORMIGÓN ARMADO
  - H"P" = HORMIGÓN POBRE

- YPFB TRANSPORTE S.A.
- GERENTE DE PROY.: Ivan Meneses
- REVISOR 1: Jafeth Acha
- REVISOR 2: Walter Escobar
- REVISOR 3: Felix Zarate
- CONTRATISTA
- GERENTE DE PROY.: Franklin Argandoña
- REVISOR 1: Wilbert Mendez
- REVISOR 2: Rolando Cabrera
- REVISOR 3: Rudy Monasterio

FECHA	DIBUJO	Calidad	Revisor	APROBO	REV. N°	DESCRIPCION	EMPRESA
08/Sep/24	I. Pabón	R. Monasterio	R. Cabrera	F. Argandoña	1	Conforme a Obra	Bointer Ltda.
07/May/24	R. Mendoza	R. Monasterio	W. Chavez	F. Argandoña	0	Aprobado para Construcción	Bointer Ltda.
Ubicación: Colpa-Bélgica (SCZ)							Código: SC-E30-CI-01-09-12 de 52
Etapa: Conforme a Obra							Escala: Indicadas
Proyecto: Ingeniería y Construcción Para el Proyecto Estación de Compresión Colpa Fase I							Formato: A1 : 594 mm x 841 mm
Título del Plano: Plano Fundaciones Filtros Separadores (Succión/Descarga/GCW)							